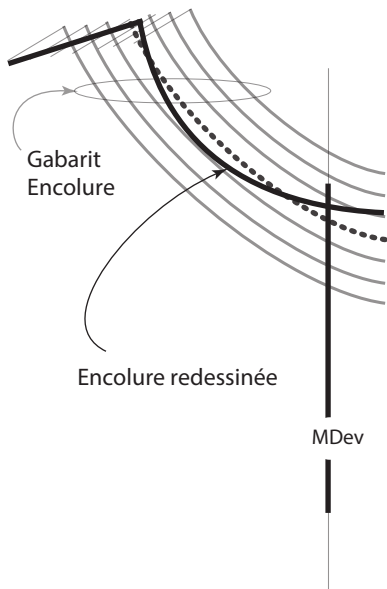


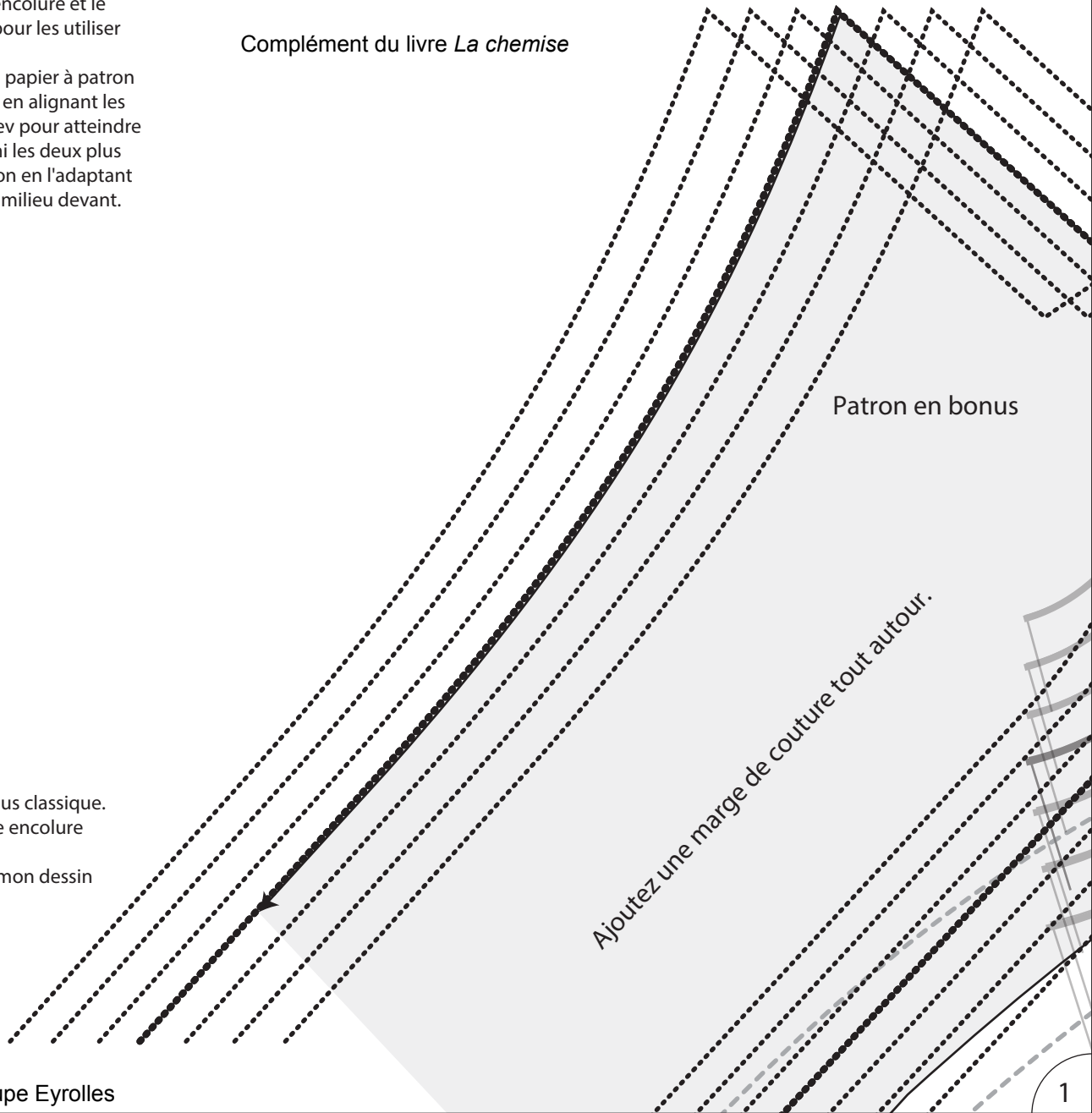
Tous les cols, sauf les trois derniers, sont basés sur la même encolure et le même angle que le patron des pages 1 à 3. Les instructions pour les utiliser sont les mêmes.

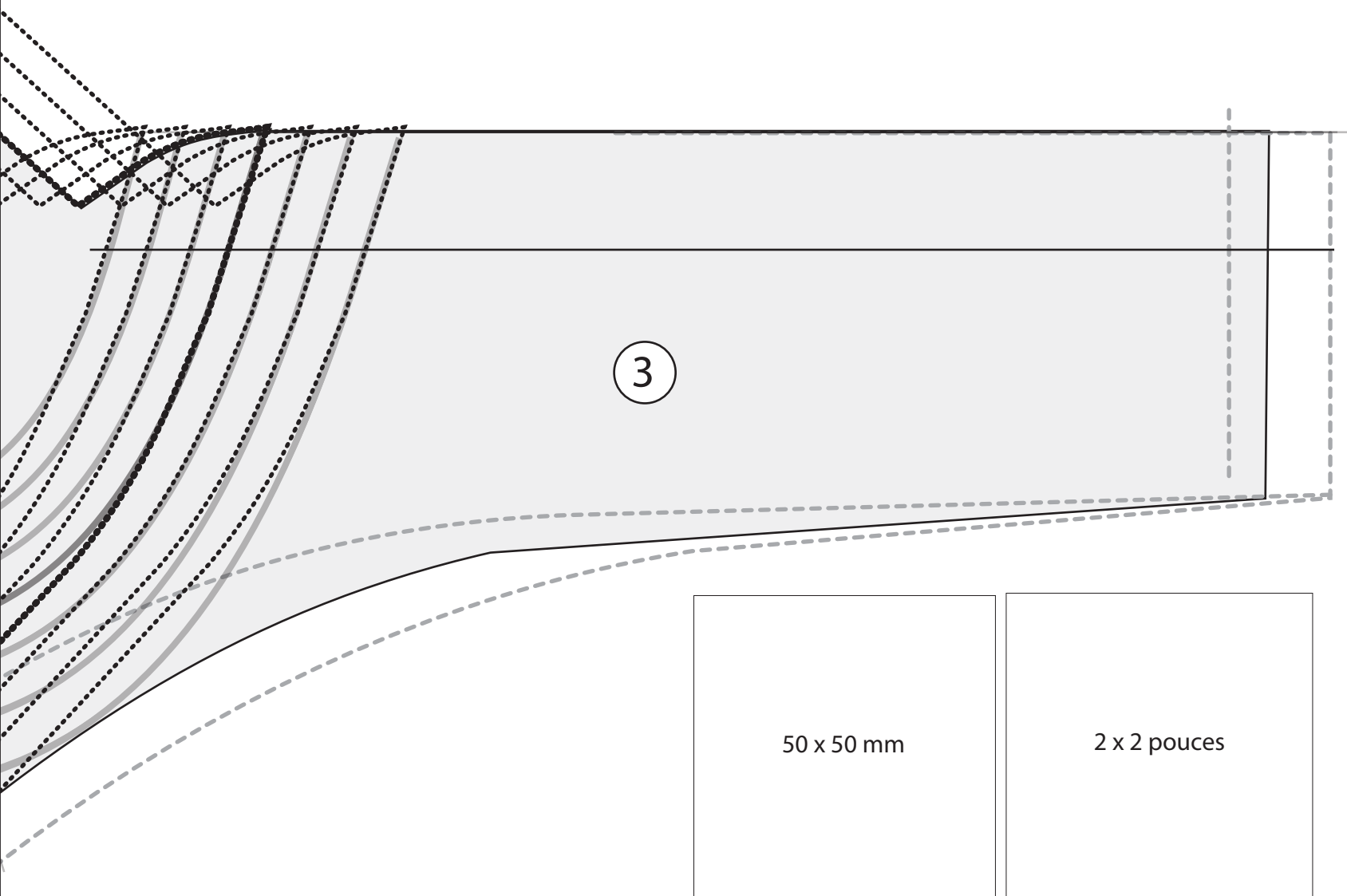
Tracez l'encolure et le MDev (sans marges de couture) sur un papier à patron ou un papier transparent, puis posez le dessin sur un gabarit en alignant les MDev comme indiqué. Faites glisser le dessin le long du MDev pour atteindre l'encolure du gabarit. Choisissez l'encolure la plus large parmi les deux plus proches. Utilisez cette encolure pour le devant de votre patron en l'adaptant pour qu'elle s'aligne sur le dos de l'encolure et la croisure du milieu devant.



Les trois derniers patrons sont des essais avec un col châle plus classique. Je les ai agrandis et, dans un cas, je les ai testés avec la même encolure que le modèle 3. Comme précédemment, les parties en gris correspondent à mon dessin original, montré sur les photos des toiles.

Complément du livre *La chemise*





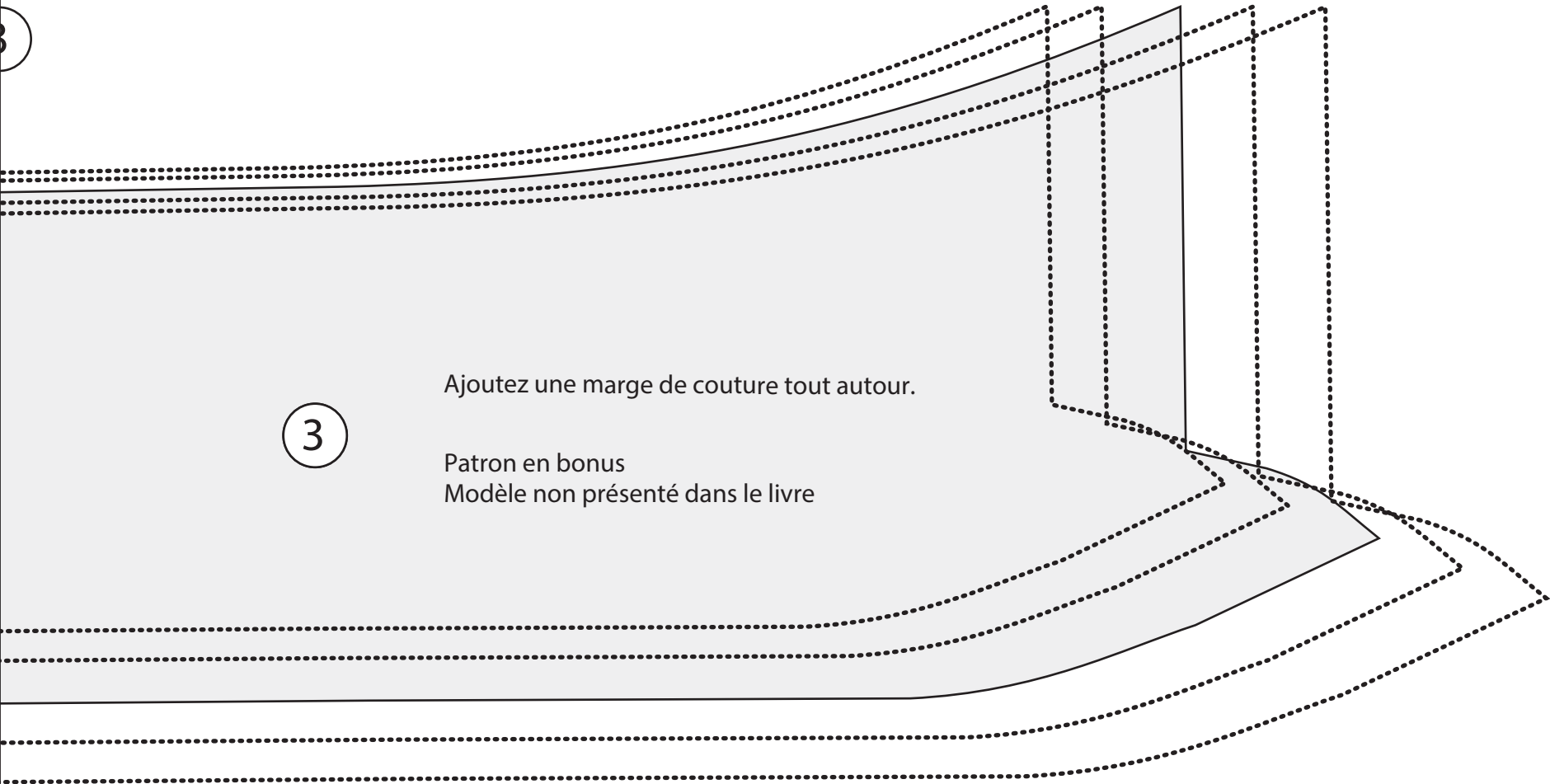
Complément du livre *La chemise*

3
Gabarit d'encolure pour le patron

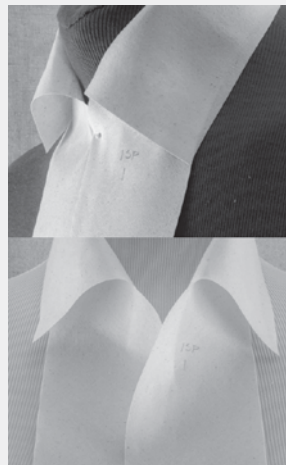
3

Ajoutez une marge de couture tout autour.

Patron en bonus
Modèle non présenté dans le livre

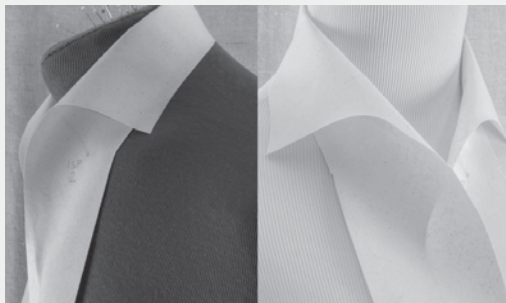


Modèle 1 page 108



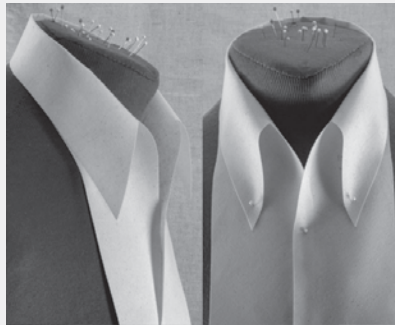
Ajoutez une marge de couture tout autour.

Modèle 2 page 110



Ajoutez une marge de couture tout autour.

Modèle 3 page 110



Ajoutez une marge de couture tout autour.

Modèle 4 page 111

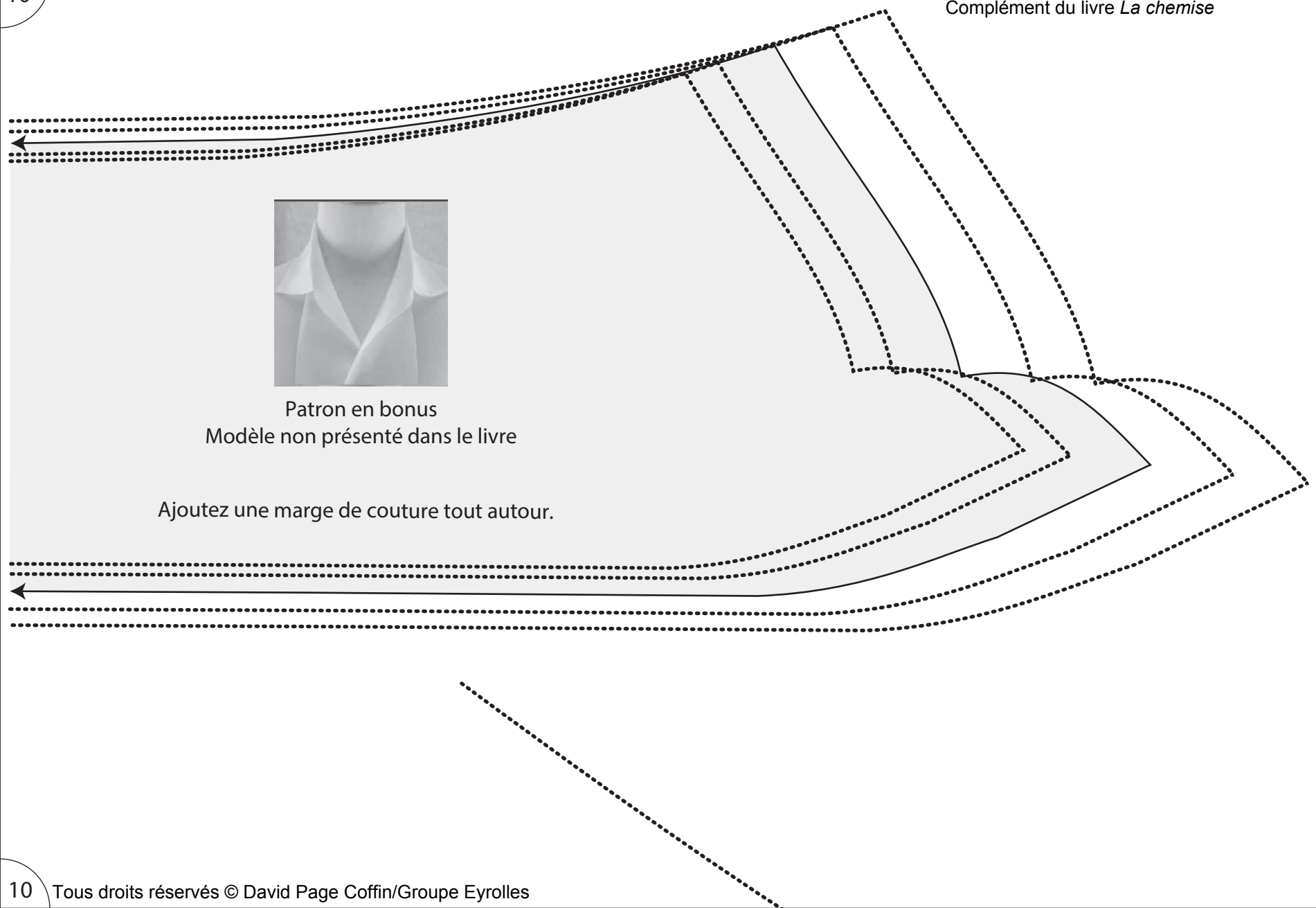


Ajoutez une marge de couture tout autour.



Modèle 5 page 111

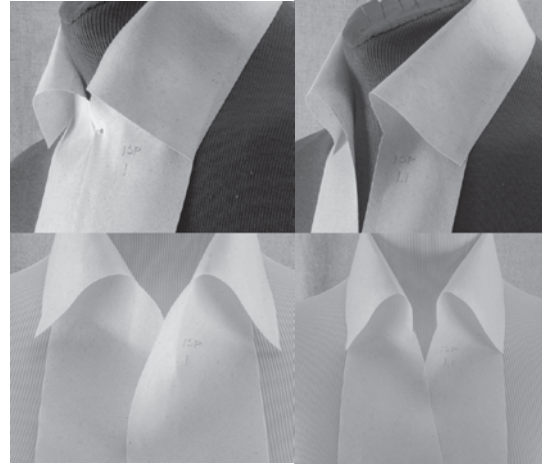
Ajoutez une marge de couture tout autour.



Patron en bonus
Modèle non présenté dans le livre

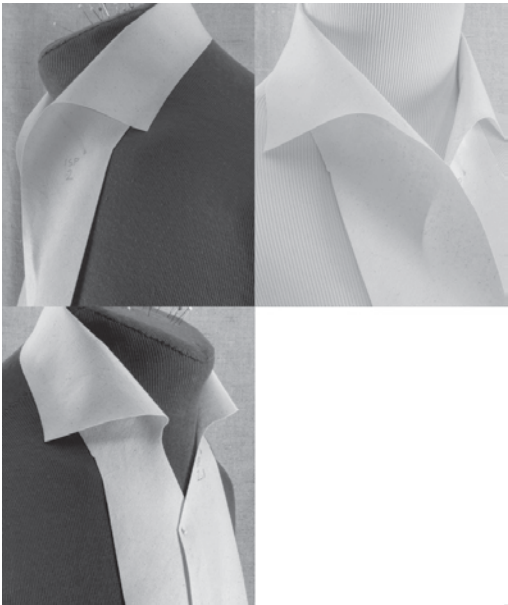
Ajoutez une marge de couture tout autour.

Ajoutez une marge de couture tout autour.



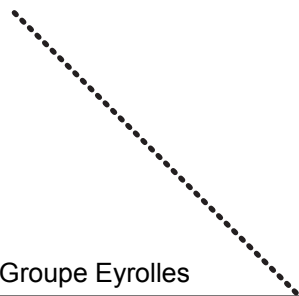
Modèle 1 page 109 et variante

Ajoutez une marge de couture tout autour.



Modèle 2 page 110 et variante

Col à même 1

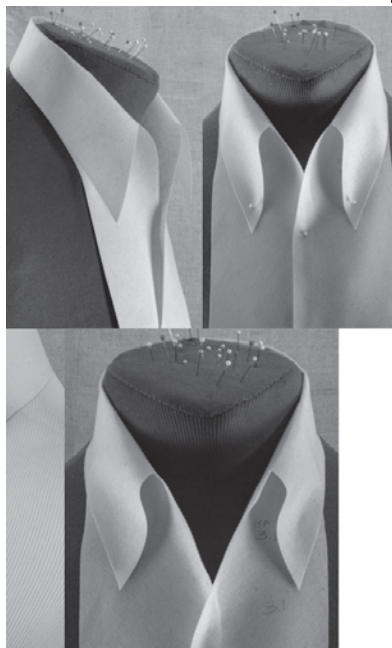


Col à même 2

Ajoutez une marge de couture tout autour.

Complément du livre *La chemise*

15



Modèle 3 page 110
et variante

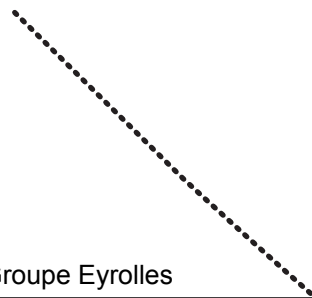
Ajoutez une marge de couture tout autour.

Complément du livre *La chemise*



Modèle 4 page 111
et variante

Col à même 3



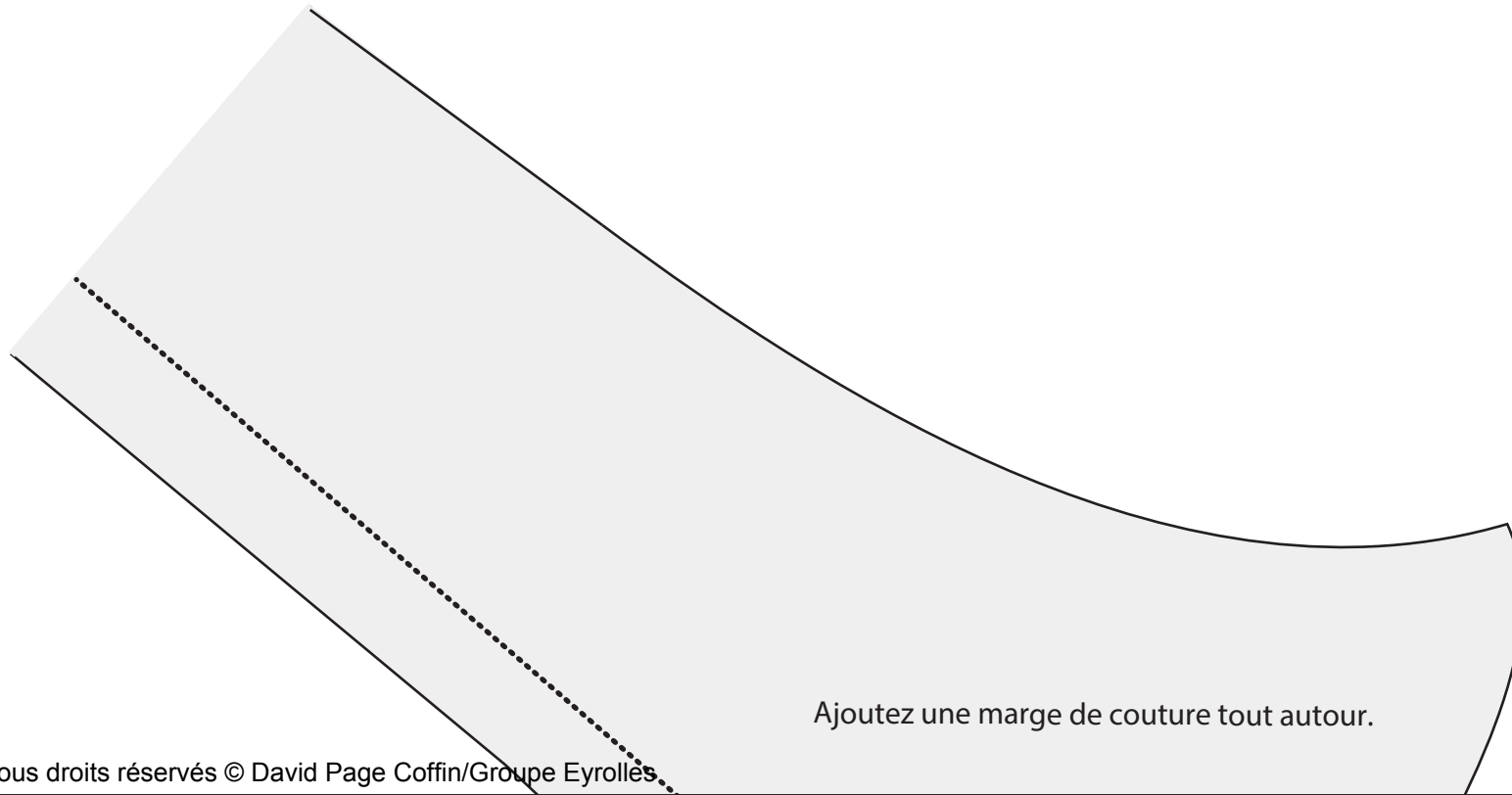
Col à même 4

Ajoutez une marge de couture tout autour.

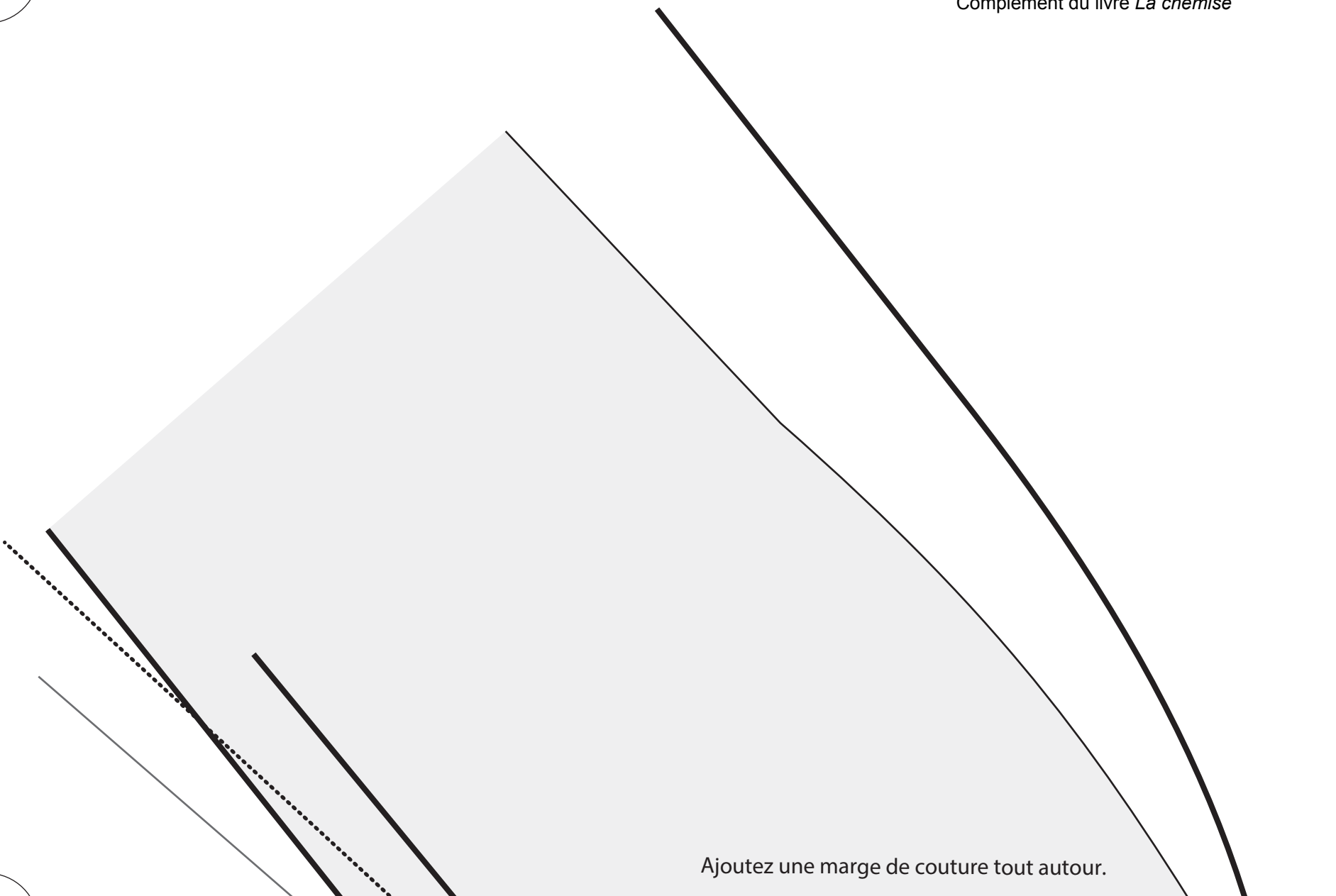


Patron en bonus

Col à même essai 6



Ajoutez une marge de couture tout autour.



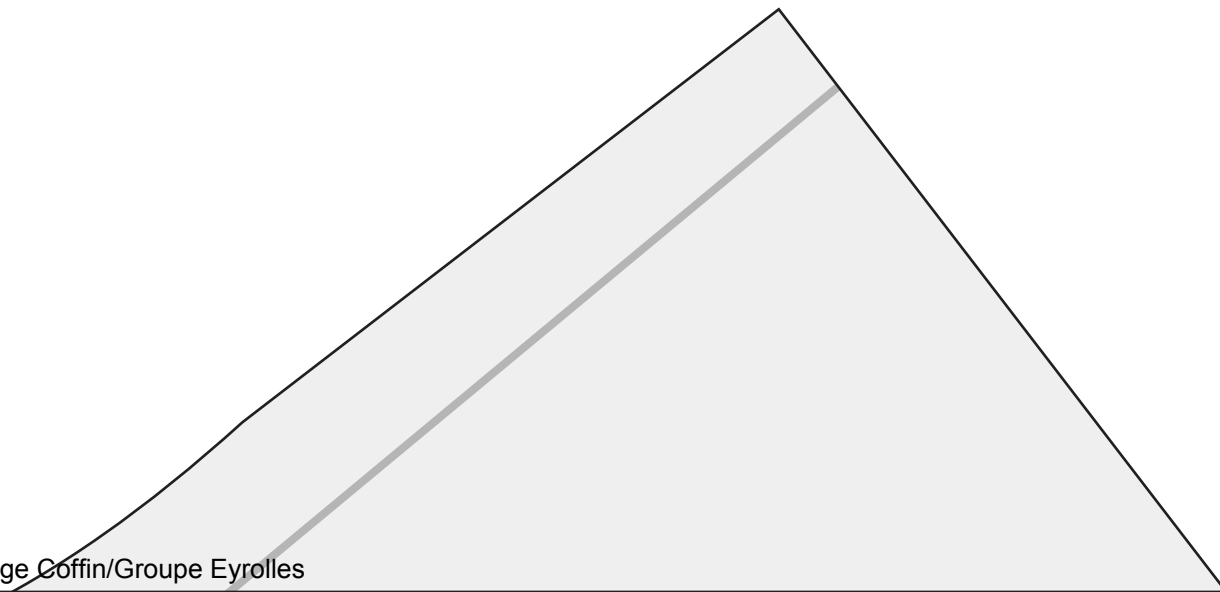
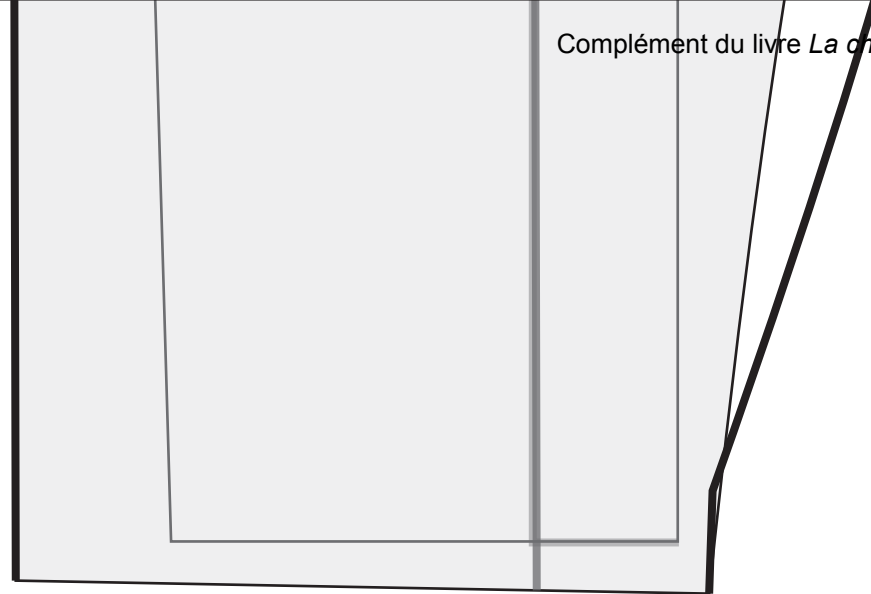
Ajoutez une marge de couture tout autour.



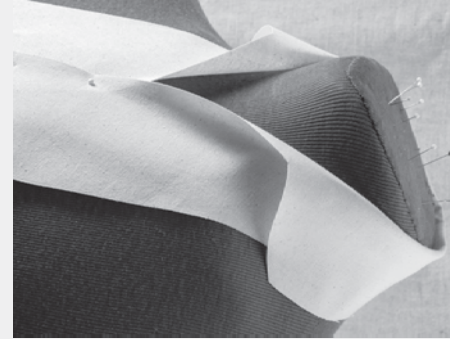
Patron en bonus



Patron en bonus



Patron en bonus



Ajoutez une marge de couture tout autour.

